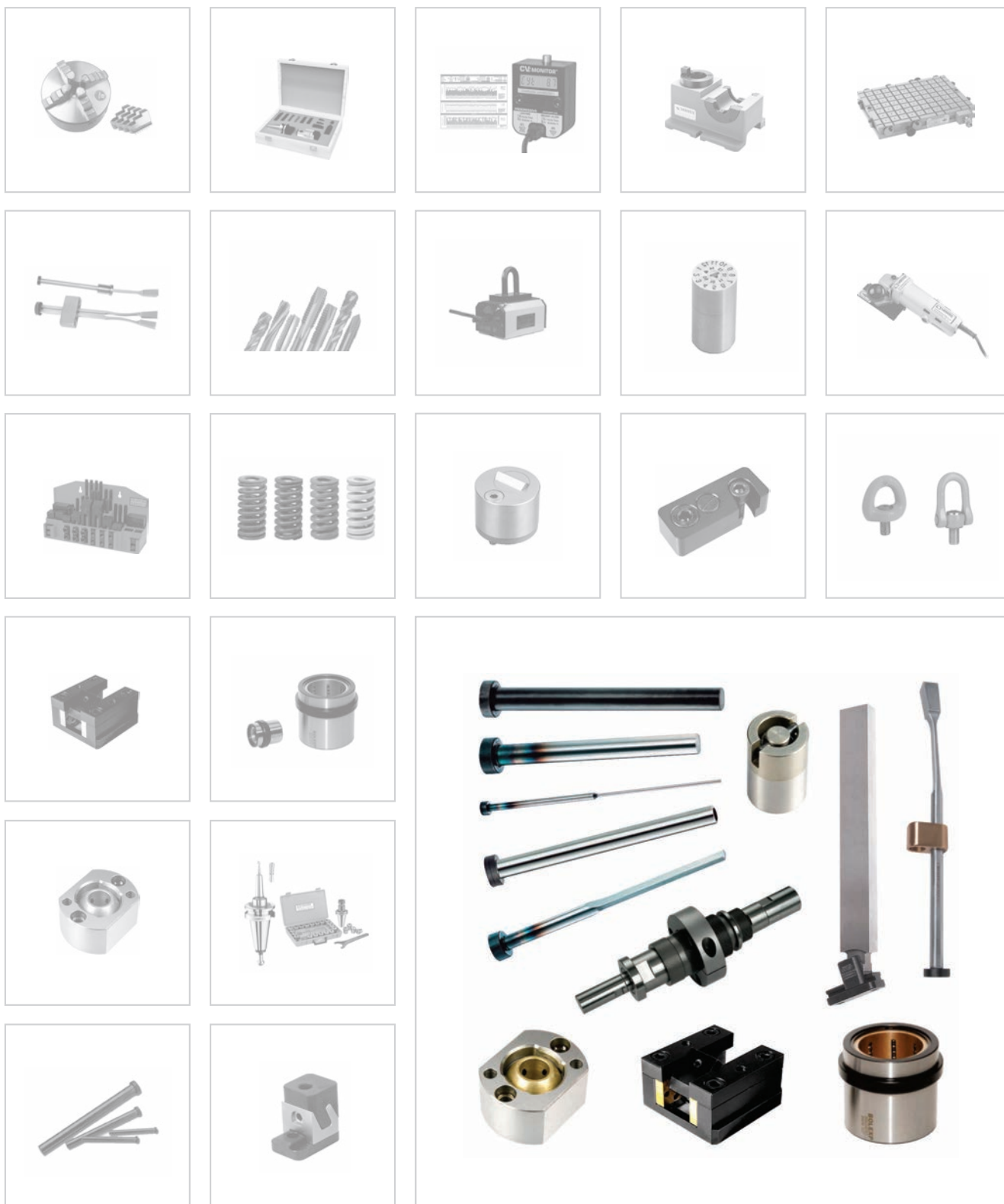




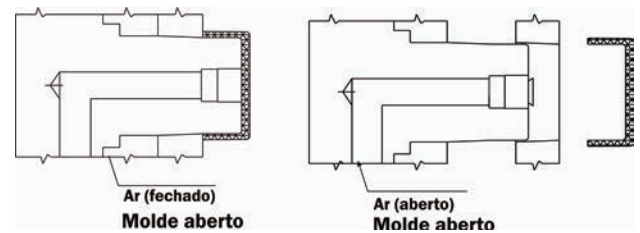
Casafer
A CASA DO FERRAMENTEIRO



Linha de Produtos
COMPONENTES E MECANISMOS PARA EXTRAÇÃO

VÁLVULAS DE EXTRAÇÃO A AR

Não importa o padrão utilizado por sua empresa ou pelo seu cliente, a CASAFER disponibiliza os principais padrões internacionais de Válvulas de Extração a Ar. Padrão Americano, Europeu e Asiático tudo em um só lugar com alta qualidade de fabricação e preço atrativos.

AJV - Standard

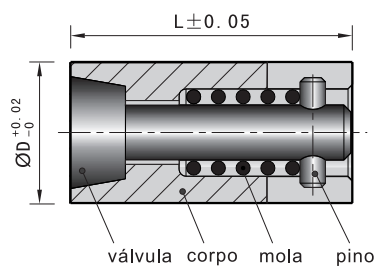

 Mantido em estoque


Esta é a primeira opção quando não existe limitação de espessura da cavidade do molde, pois é um componente produzido em alta escala de produção (mais economia). Seu comprimento longo permite curso adequado da mola, resultando em uma excelente vida útil.

Disponível a partir do diâmetro de 8mm até 30mm.

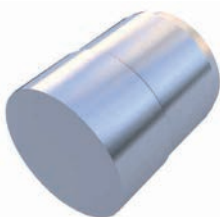
IMPORTANTE:

- Temperatura máxima de trabalho 150° C
- Furo para alojamento com ajuste H7
- Corpo e válvula fabricados em aço inoxidável (excelente resistência à oxidação)
- Inserção e remoção deve ser feita com equipamento apropriado



| Código | D (mm) | L (mm) |
|----------|--------|--------|
| AJV-08 | 8 | 15 |
| AJV-10 | 10 | 20 |
| AJV-12 | 12 | 25 |
| AJV-16 | 16 | 30 |
| AJV-2030 | 20 | 30 |
| AJV-25 | 25 | 30 |
| AJV-30 | 30 | 30 |

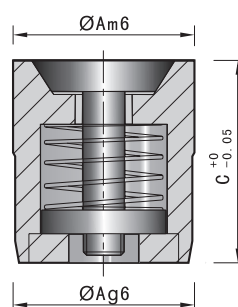
VVA - Padrão Europeu


 Mantido em estoque


Modelo compacto com diâmetro a partir de 5mm até 20mm, podendo ser alojado em pequenos espaços. Trata-se de um modelo mais curto que o AJV, sendo ideal para cavidades com pouca espessura.

IMPORTANTE:

- Temperatura máxima de trabalho 150° C
- Furo para alojamento com ajuste H7
- Inserção e remoção deve ser feita com equipamento apropriado



| Código | A (mm) | C (mm) |
|------------|--------|--------|
| VVA.050412 | 5 | 12 |
| VVA.065212 | 6 | 12 |
| VVA.086512 | 8 | 12 |
| VVA.100812 | 10 | 12 |
| VVA.121012 | 12 | 12 |
| VVA.161320 | 16 | 20 |
| VVA.201720 | 20 | 20 |

VVD - Padrão Europeu

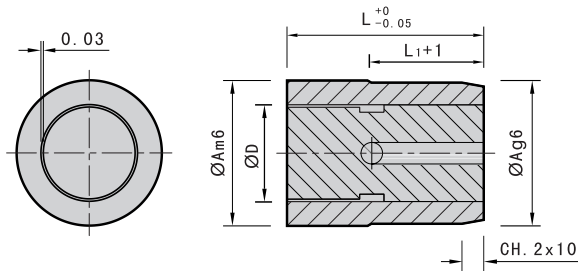
Mantido em estoque 



Permite entrada e saída de ar, possibilitando a utilização para escape de gases da cavidade.

IMPORTANTE:

- Válvula com êmbulo fixo. A passagem de ar ocorre sem a movimentação do mesmo
- Recomendado para aplicações com temperatura de até 150°C. Exceder esta temperatura pode provocar mal funcionamento por dilatação térmica
- Furo para alojamento com ajuste H7
- Inserção e remoção deve ser feita com equipamento apropriado



| Código | A (mm) | D (mm) | L (mm) | L1 (mm) |
|------------|--------|--------|--------|---------|
| VVD.080512 | 8 | 5 | 12 | 7 |
| VVD.100612 | 10 | 6 | 12 | 7 |
| VVD.120812 | 12 | 8 | 12 | 7 |
| VVD.161020 | 16 | 10 | 20 | 12 |

VVA - Padrão Americano

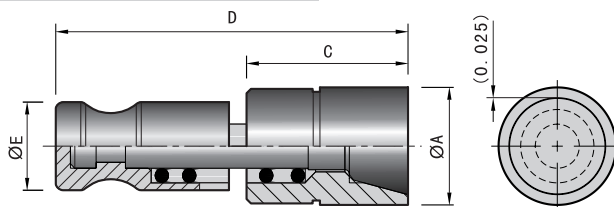
Mantido em estoque 



Este modelo destaca-se por apresentar um curso maior para a mola, o que aumenta a sua vida útil.

IMPORTANTE:

- Temperatura de máxima de trabalho 150° C
- Furo para alojamento com ajuste H7
- Inserção e remoção deve ser feita com equipamento apropriado



| Código | A (mm) | C (mm) | D (mm) | E (mm) |
|--------|--------|--------|--------|--------|
| VVA-01 | 8 | 11 | 24,0 | 6 |
| VVA-02 | 12 | 18 | 34,0 | 8 |
| VVA-03 | 16 | 22 | 45,5 | 12 |

ZZ491 - Padrão Alemão

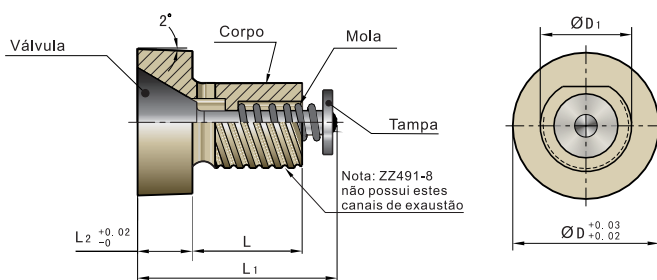
Mantido em estoque 



As válvulas de extração a ar ZZ491 foram desenvolvidas para permitir desempenho estável mesmo em moldes com altas temperaturas.

IMPORTANTE:

- Temperatura máxima de trabalho 250° C
- Furo para alojamento com ajuste H7
- Inserção e remoção deve ser feita com equipamento apropriado



| Código | D (mm) | D1 (mm) | L (mm) | L1 (mm) | L2 (mm) |
|-------------|--------|---------|--------|---------|---------|
| ZZ491/8/6 | 8 | 6 | 8 | 16 | 5 |
| ZZ491/12/8 | 12 | 8 | 13 | 21 | 5 |
| ZZ491/16/10 | 16 | 10 | 12 | 22 | 6 |